

WP6 - HIDROGEOLOŠKA NADGRADNJA GIS VIROV PITNE VODE

WP6 - POTENZIAMENTO IDROGEOLOGICO DEL GIS DELLE RISORSE D'ACQUA POTABILE

Metodologija za določanje ranljivosti in nevarnosti soške nižine

Metodo **SINTACS** (Civita, 1994; Civita & De Maio, 1997) je v raziskavah ranljivosti vodonosnikov predlagala 'Gruppo Nazionale Difesa Catastrofi Idrogeologiche, CNR' (Nacionalna skupina za varstvo pred hidrogeološkimi nesrečami, CNR). Gre za parametrični sistem z ocenami in utežmi, ki pri oceni notranje ranljivosti vodonosnika upošteva 7 parametrov: **globino do nivoja podzemne vode, učinkovito infiltracijo, zadrževalno kapaciteto nezasičene cone, zadrževalno kapaciteto prsti, hidrogeološke značilnosti vodonosnika, hidravlično prevodnost in topografsko površino.**

Vsakemu parametru so glede na litološke, morfološke, hidravlične, naravne in biološke značilnosti območja in vodonosnika dodeljene vrednosti med 1 in 10. Končna notranja ranljivost, indeks SINTACS, je vsota ocen vseh 7 parametrov in jo dobimo s prekrivanjem sedmih tematskih kart, v katerih je ocena (pomnožena z utežjo, ki je vezana na vsak vhodni parameter) določena za vsak površinski element:

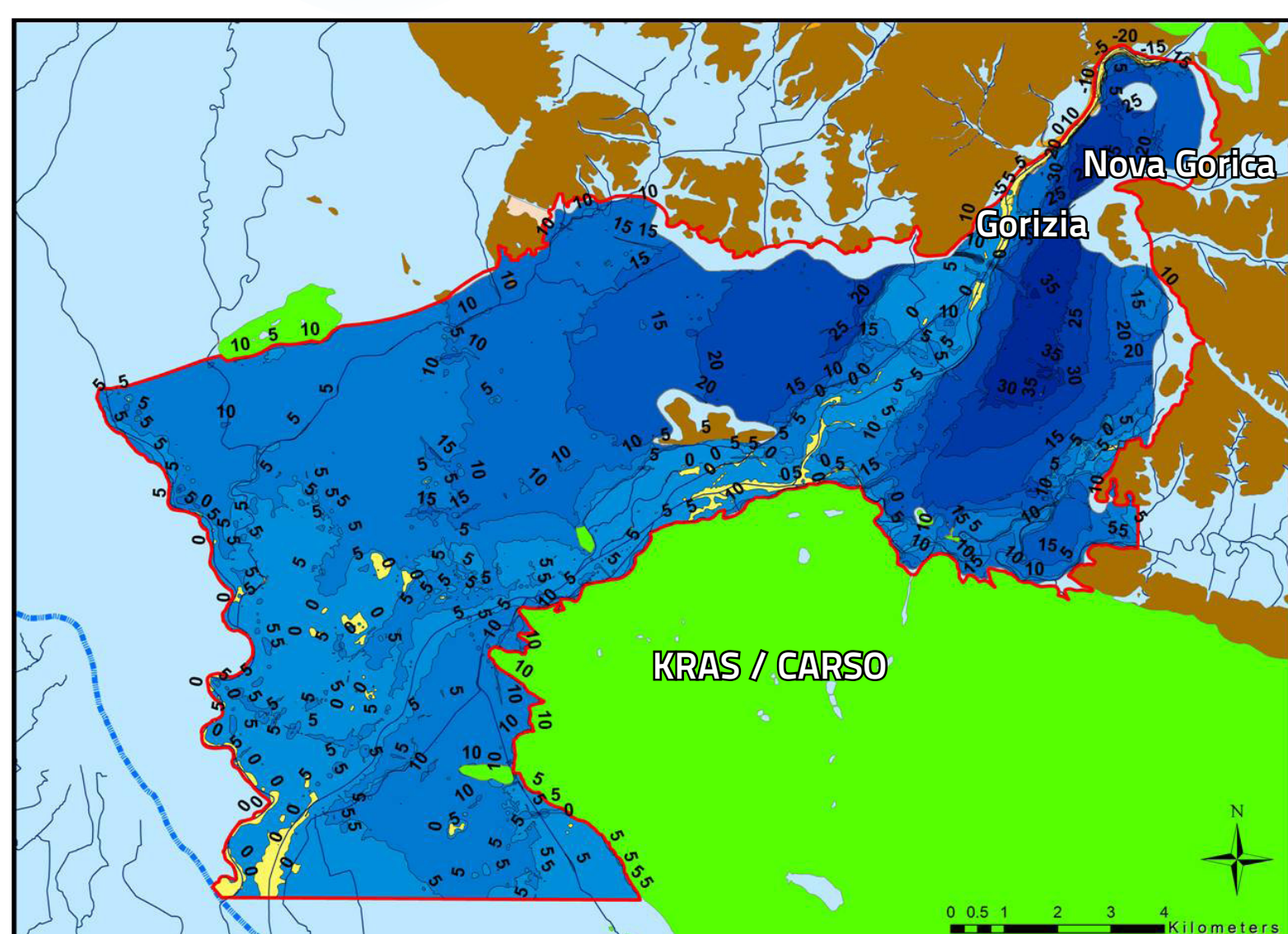
$$SINTACS = S_o S_w + I_r W_w + N_r N_w + T_r T_w + A_r A_w + C_r C_w + S_r S_w$$

r = ocena / punteggio
w = utež določena za vsak parameter / peso associato ad ogni parametro

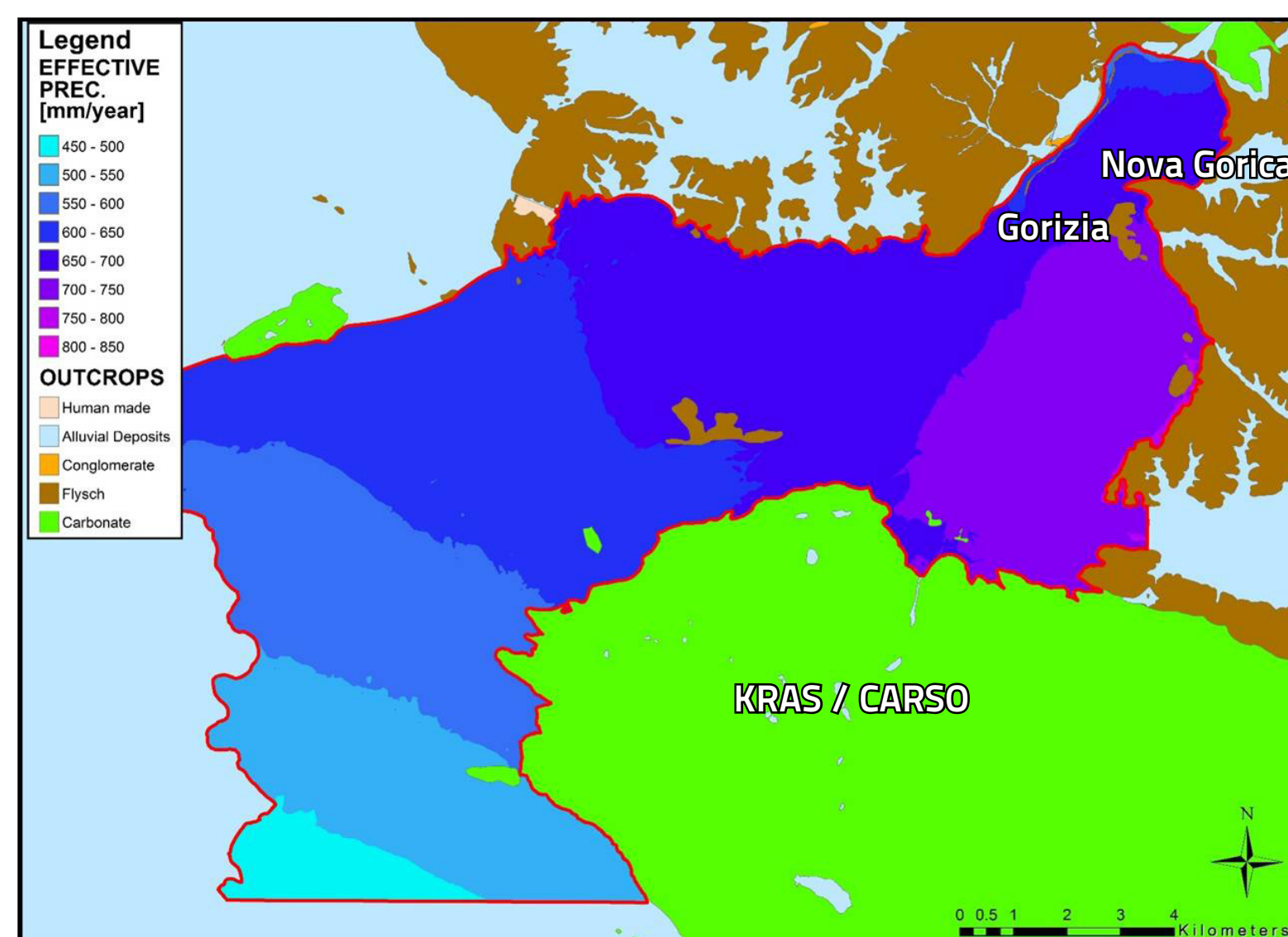
Protocollo metodologico per la determinazione di vulnerabilità e pericolo della Pianura Isontina

Il protocollo metodologico **SINTACS** (Civita, 1994; Civita & De Maio, 1997) proposto nell'ambito degli studi sulla vulnerabilità degli acquiferi svolti in ambito Gruppo Nazionale Difesa Catastrofi Idrogeologiche (CNR) è un sistema parametrico a punteggi e pesi che prende in considerazione sette parametri per valutare la Vulnerabilità intrinseca dell'acquifero: la **Soggiacenza della falda**, le caratteristiche dell'**Infiltrazione** in funzione del substrato e della copertura, quelle dell'azione autodepurante del **Non saturo**, la **Tipologia della copertura**, i caratteri idrogeologici dell'**Acquifero**, la **Conducibilità idraulica** dell'acquifero e del non saturo, l'**acclività** e le caratteristiche morfologiche della Superficie topografica. A ciascun parametro viene attribuito un intervallo di punteggio da 1 a 10 secondo le caratteristiche litologiche, morfologiche, idrauliche, naturali, biologiche dell'area e dei complessi rocciosi coinvolti. La vulnerabilità intrinseca finale, l'indice SINTACS, è la somma dei punteggi dei sette parametri e si ottiene dalla sovrapposizione delle sette carte in cui ad ogni elemento areale viene assegnato il punteggio ottenuto moltiplicato per il peso assegnato ad ogni parametro d'ingresso:

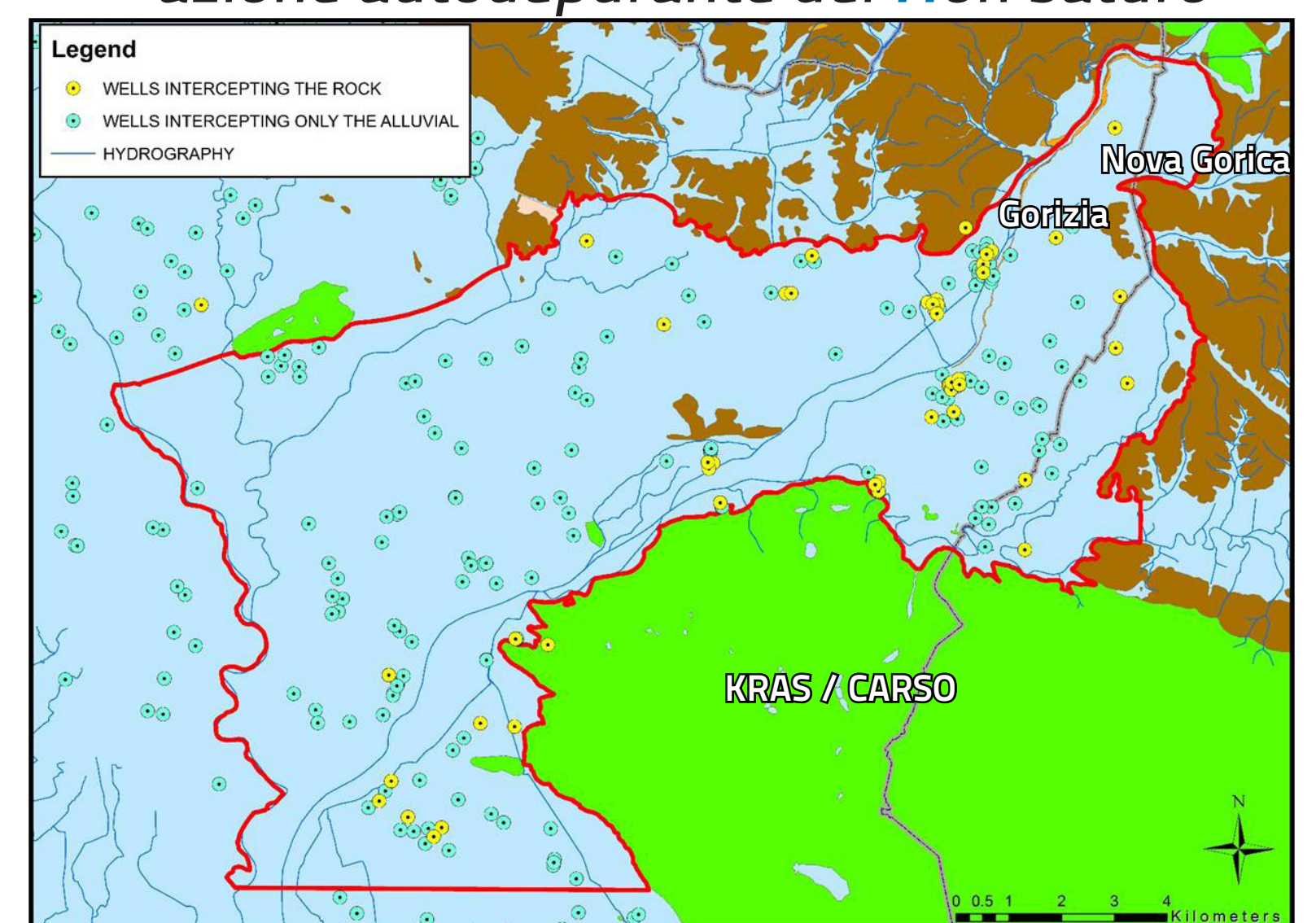
S globina do nivoja podzemne vode / Soggiacenza



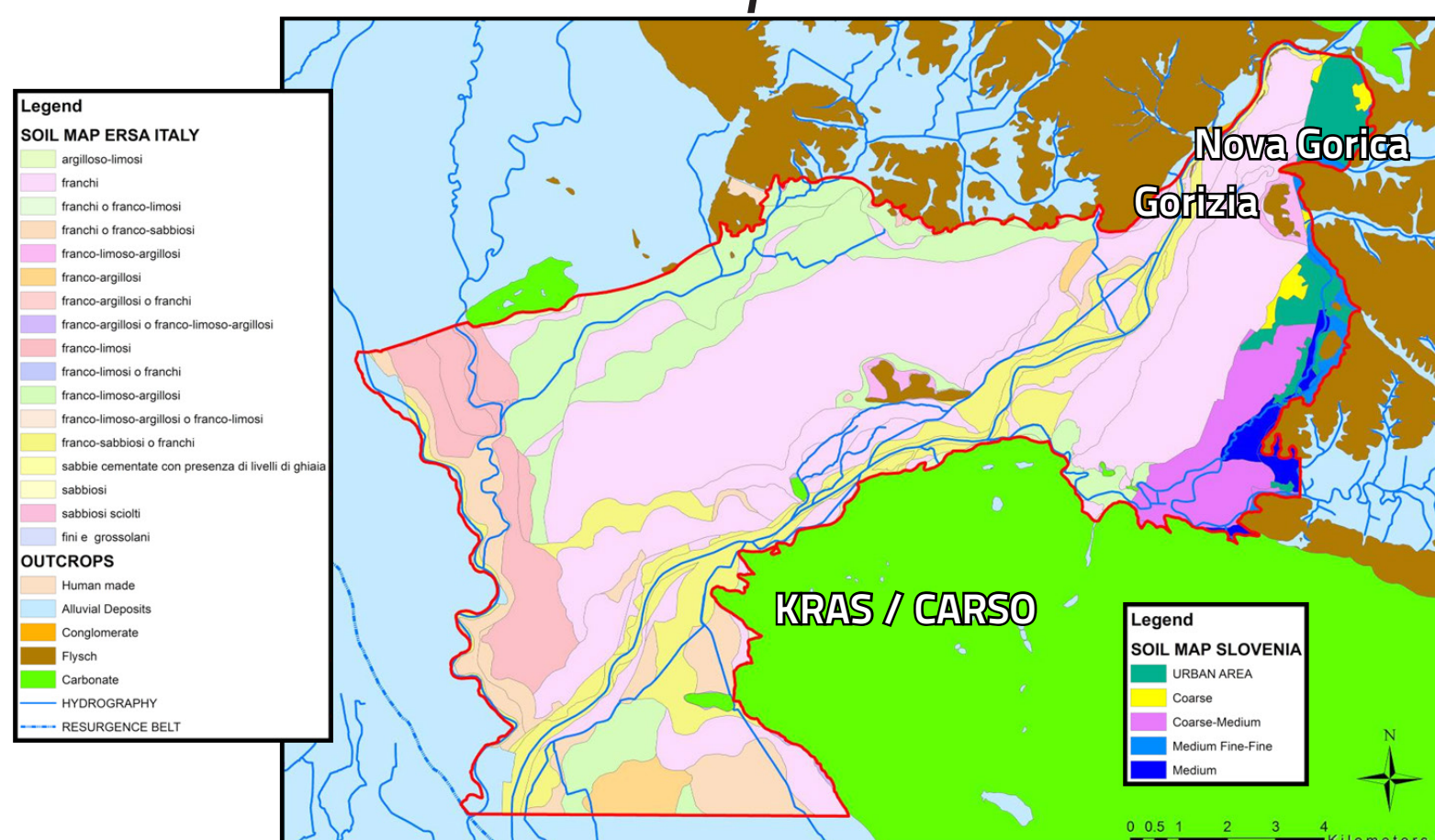
I učinkovita infiltracija / infiltrazione efficace



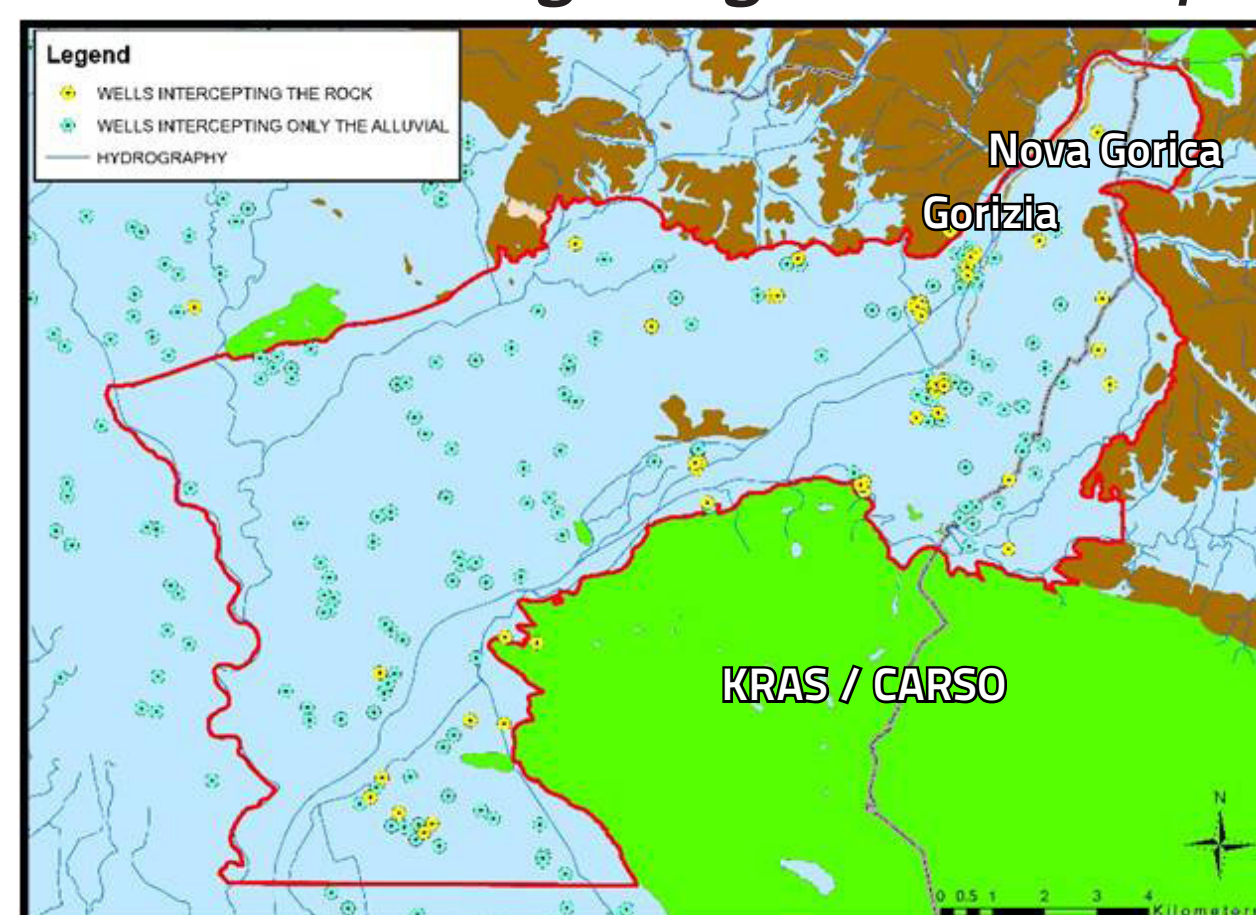
N zadrževalna kapaciteta nezasičene cone / azione autodepurante del Non saturo



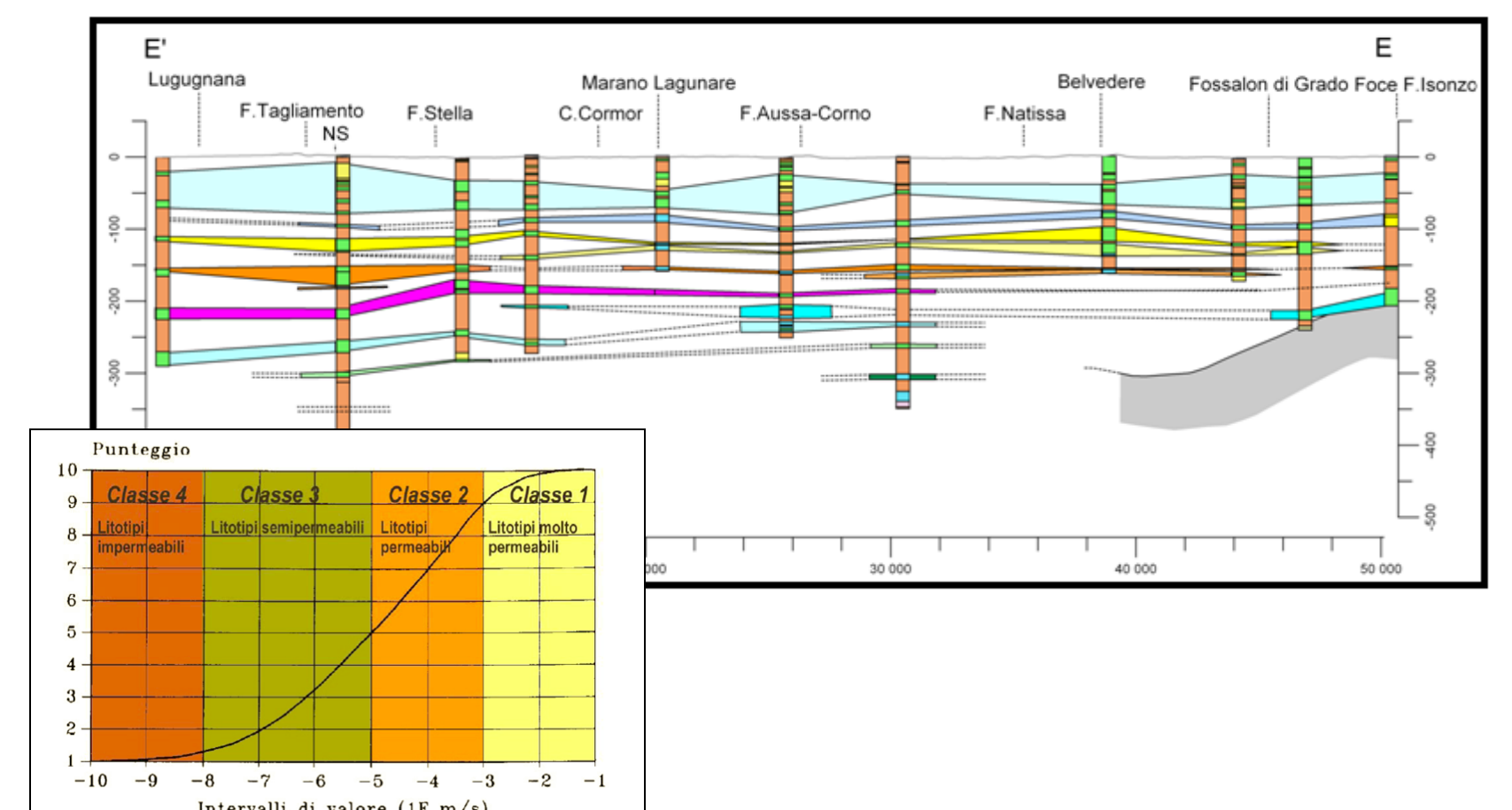
T zadrževalna kapaciteta prsti / tipologia della copertura



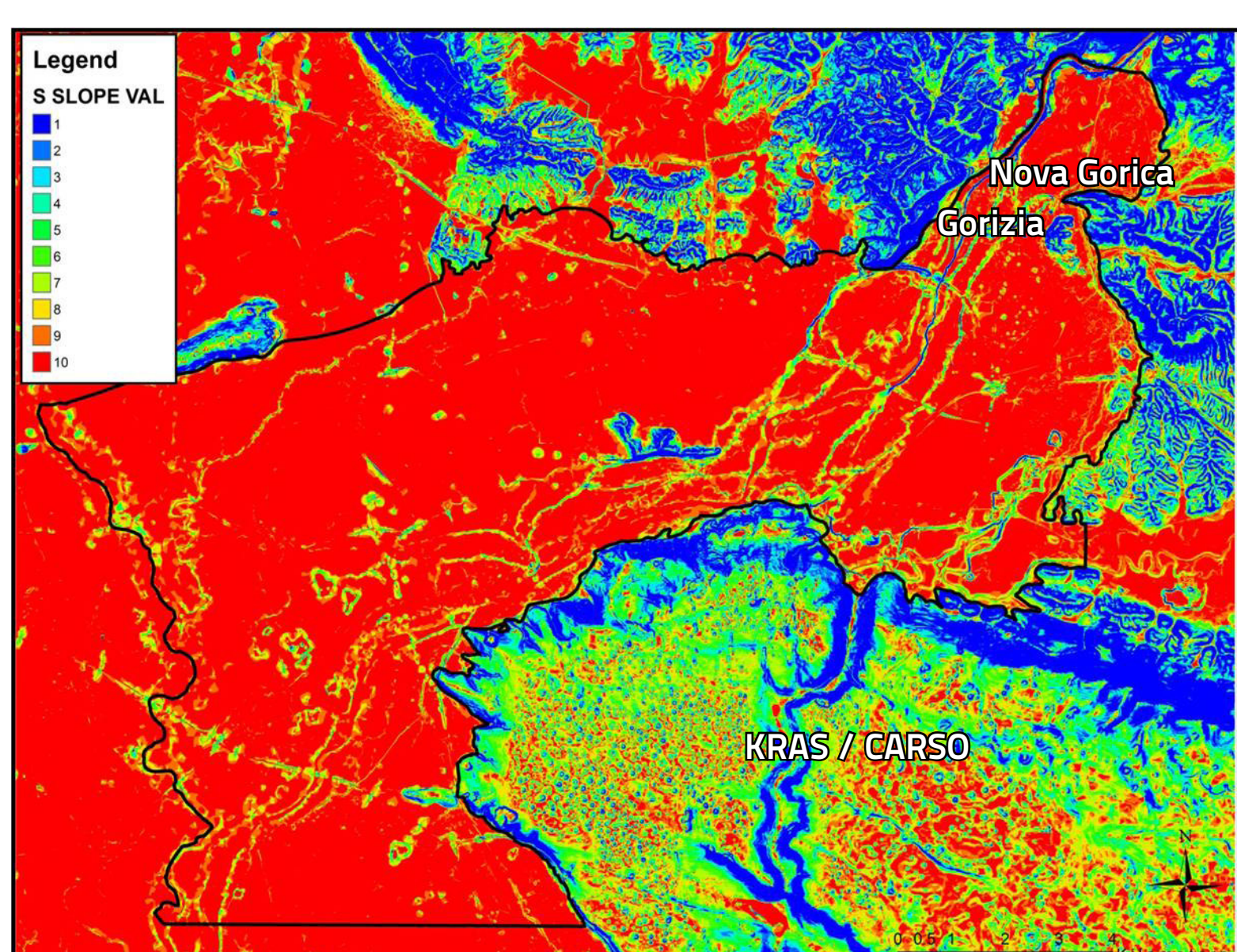
A hidrogeološke značilnosti vodonosnika / caratteristiche idrogeologiche dell'acquifero



C hidravlična prevodnost / Conducibilità idraulica

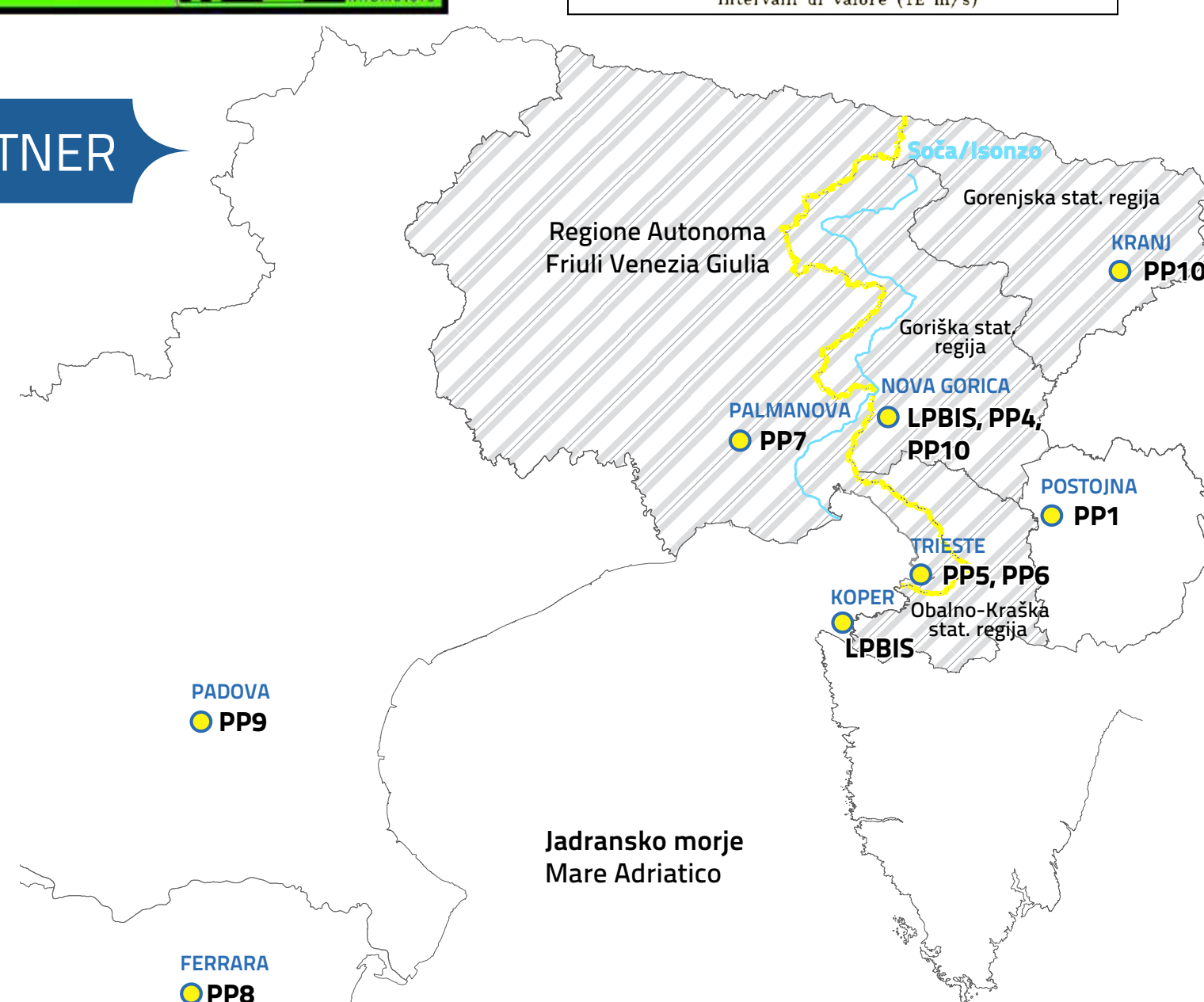


S topografska površina / Superficie topografica



PARTNER

- LP B15 Nacionalni inštitut za javno zdravje
- PP1 Inštitut za raziskovanje krasa ZRC SAZU
- PP4 Uprava RS za zaščito in reševanje
- PP5 Dipartimento di Matematica e Geoscienze, Università degli Studi di Trieste
- PP6 Dipartimento di Scienze della Vita, Università degli Studi di Trieste
- PP7 Protezione civile Regione Autonoma Friuli Venezia Giulia
- PP8 Dipartimento di Fisica e Scienze della Terra, Università degli studi di Ferrara
- PP9 Dipartimento Territorio e Sistemi Agro-Forestali, Università degli Studi di Padova
- PP10 Nacionalni laboratorij za zdravje, okolje in hrano



2007-2013
cooperazione territoriale europea
programma per la cooperazione
transfrontaliera
Italia-Slovenia
evropsko teritorialno sodelovanje
program čezmejnega sodelovanja
Slovenija-Italija

Investiamo nel vostro futuro!
Naložba v vašo prihodnost!
www.ita-slo.eu
Progetto cofinanziato dal Fondo europeo di sviluppo regionale
Progetto cofinanziato Evropski sklad za regionalni razvoj