



Ministrstvo za obrambo
Uprava Republike Slovenije za zaščito in reševanje
Izpostava Nova Gorica

REŠEVALNA VAJA

IZLITJE NEVARNIH SNOVI »SOČA 2014«

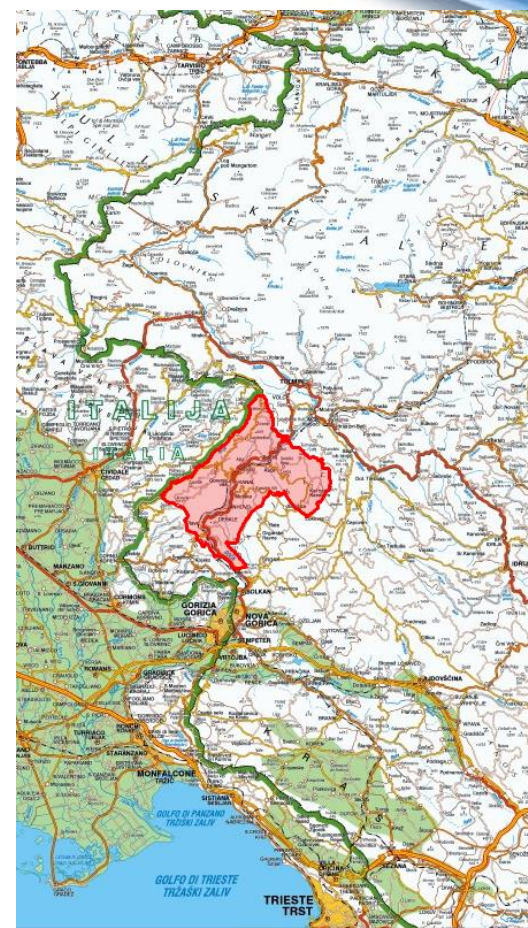
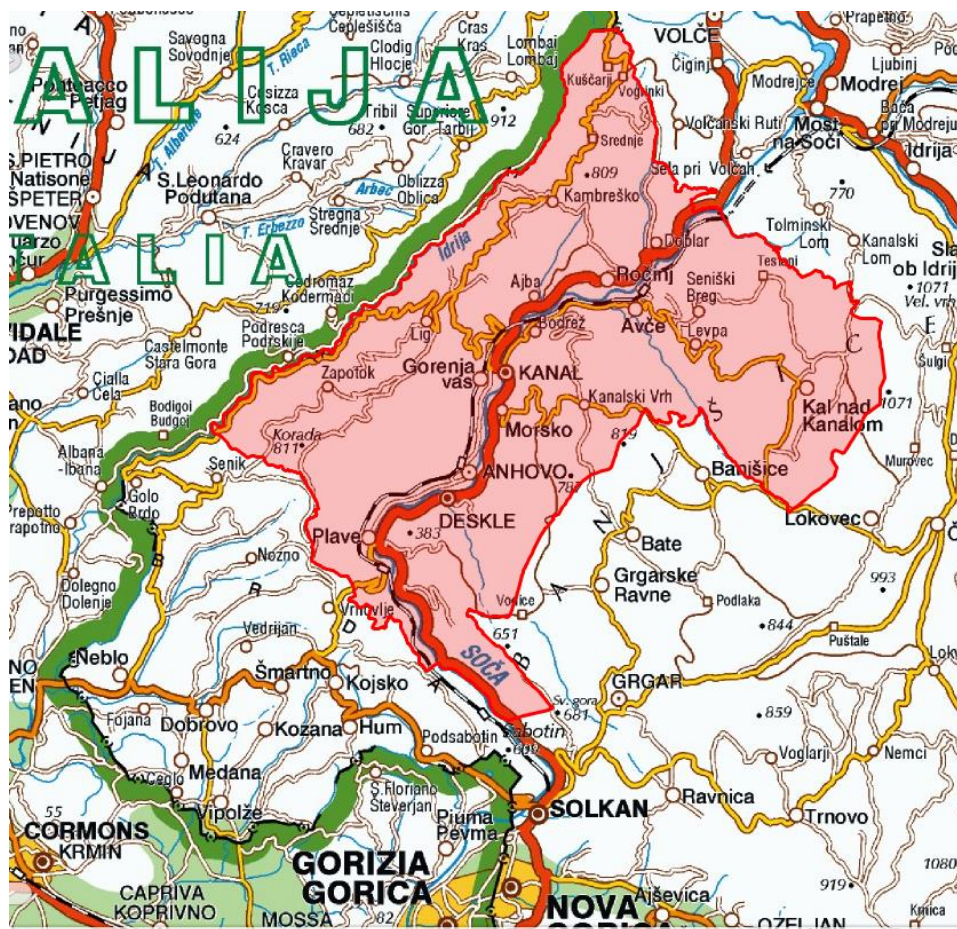


Simon VENDRAMIN

14.6.2014



OBČINA KANAL OB SOČI





SOŠKA DOLINA





VODNO ZAJETJE MRZLEK



Oskrbuje
60.000
prebivalcev
s pitno
vodo



NAMEN VAJE

Preveriti vodenje ter operativno delovanje in sodelovanje sil za zaščito in reševaje in pomoči pri reševanju ob izlitju nevarne snovi v reko Sočo.

Enodnevna, kombinirana, praktična vaja



CILJI VAJE

1. Preveriti zamisel zaščite in reševanja po regijskem načrtu za nevarne snovi.
2. Preveriti algoritme ukrepanja ob ogroženosti virov pitne vode (Nacionalni inštitut za javno zdravje – GEP projekt, Italija-Slovenija 2007-2013)
3. Preveriti in izboljšati postopke obveščanja in aktiviranja.
4. Preveriti ustreznost načina vodenja intervencij na vseh ravneh.



CILJI VAJE

5. Preveriti način sodelovanja Javnega zavoda za gasilsko in reševalno dejavnost (JZGRD), Policije, javnih služb za zaščito, reševanje in pomoč, enot Civilne zaščite (CZ), ter nujne medicinske pomoči (NMP),
6. Preveriti operativno usposobljenost in opremljenost sil za zaščito, reševanje in pomoč ob reševanju, oskrbi poškodovanih in prizadetih zaradi dogodka:
 - reševanje
 - evakuacija rešenih,
 - zdravstvene oskrbe poškodovanih
7. Preveriti možnost uporabe ostalih institucij



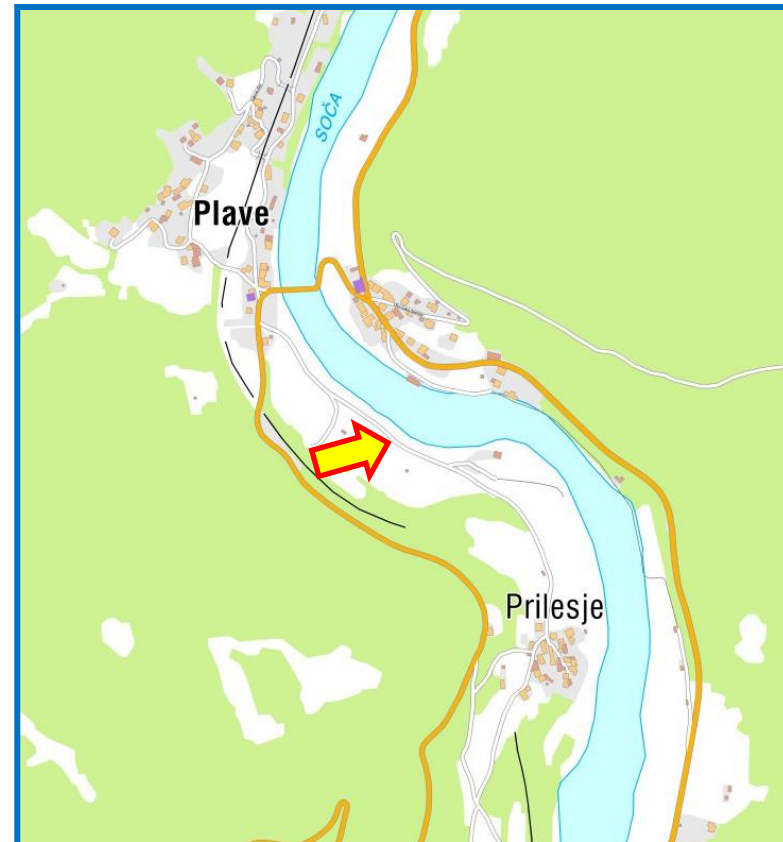
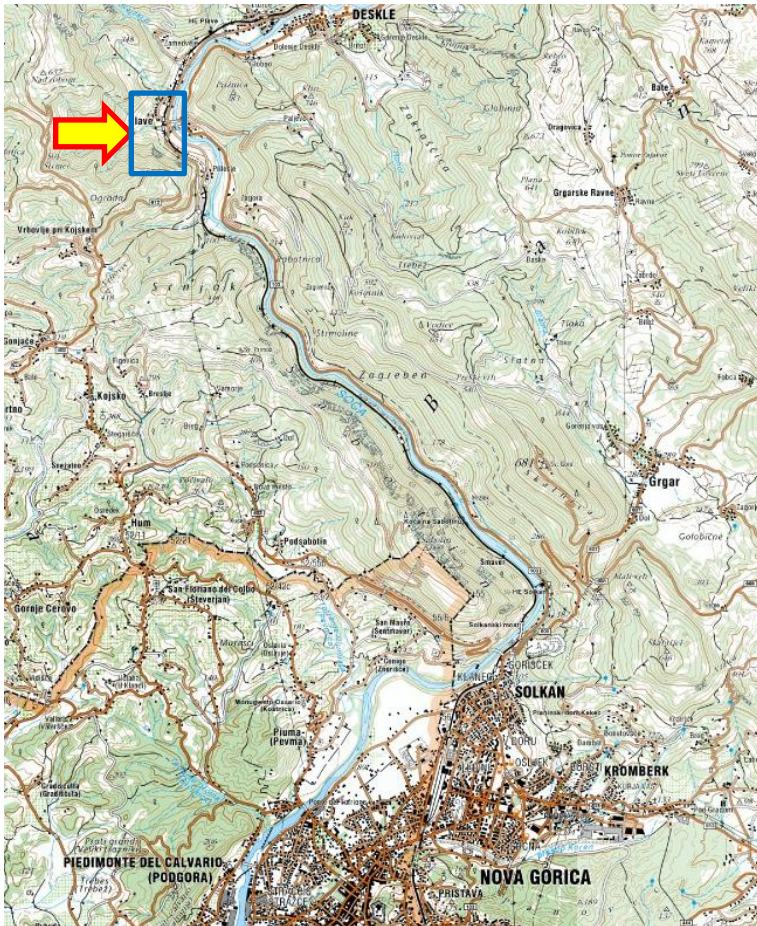
CILJI VAJE

V vaji se bo v skladu s cilji, namenjalo posebno pozornost:

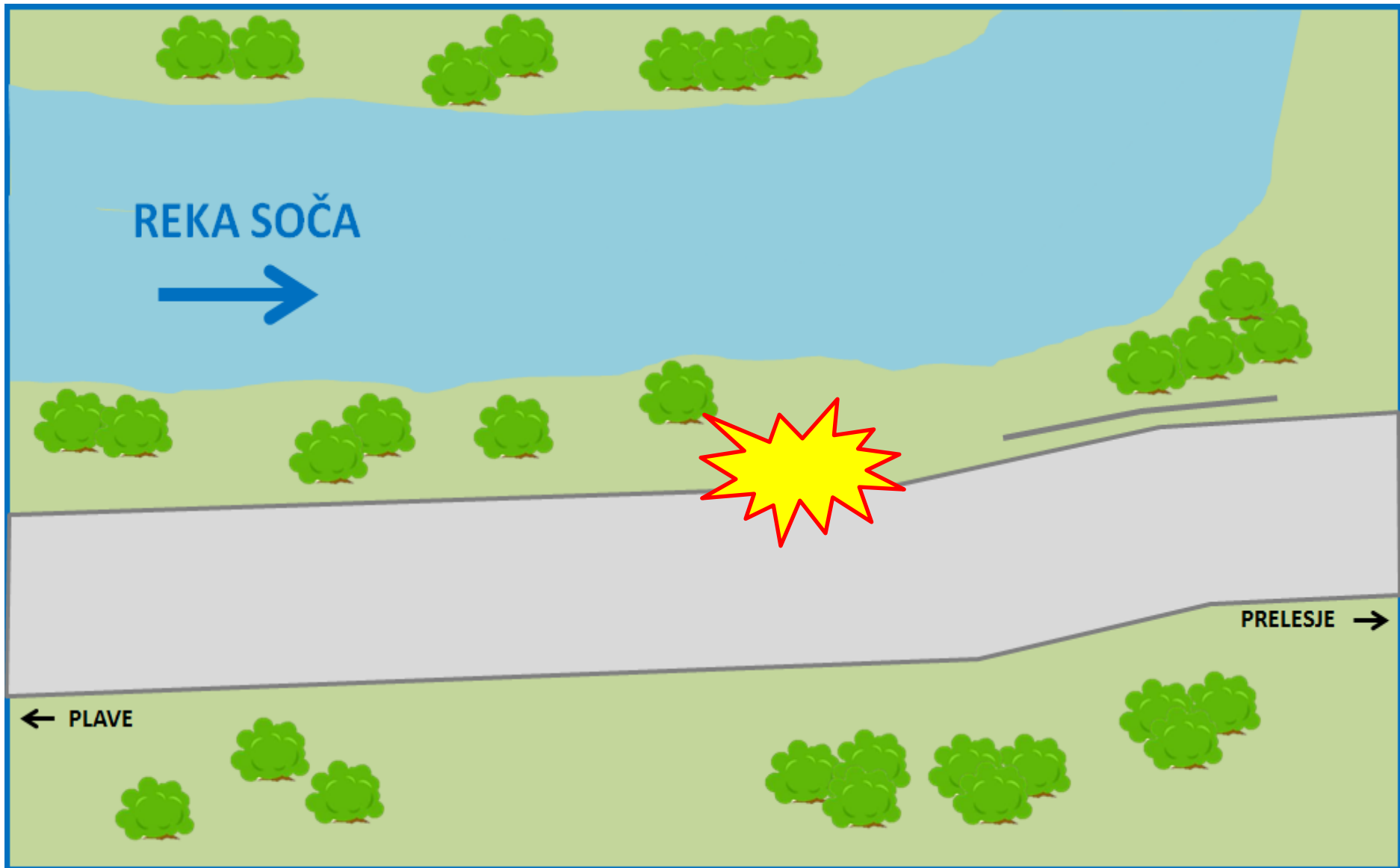
- Vodenju intervencije pri uporabi različnih enot zaščite, reševanja in pomoči.
- Uporabi ustrezne tehnike reševanja ter ustrezne reševalne opreme posameznih reševalnih služb.
- Sodelovanju med javnimi reševalnimi službami za zaščito, reševanje in pomoč, enot in služb Civilne zaščite, NMP, Policijo in lokalno skupnostjo.
- Izvajanju zaščitnega ukrepa sprejema ter zdravstvene oskrbe rešenih oseb.



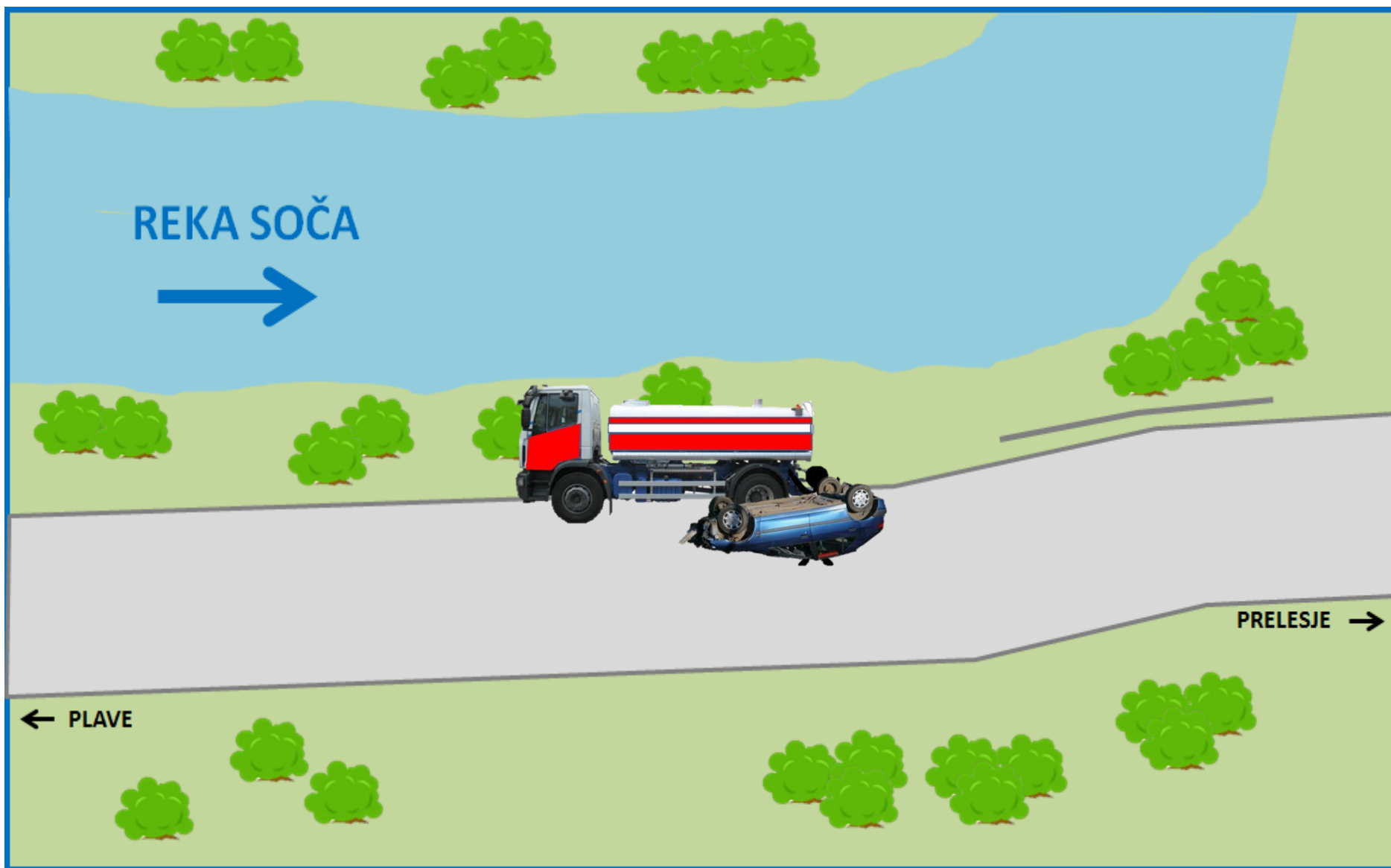
LOKACIJA DOGODKA NESREČE



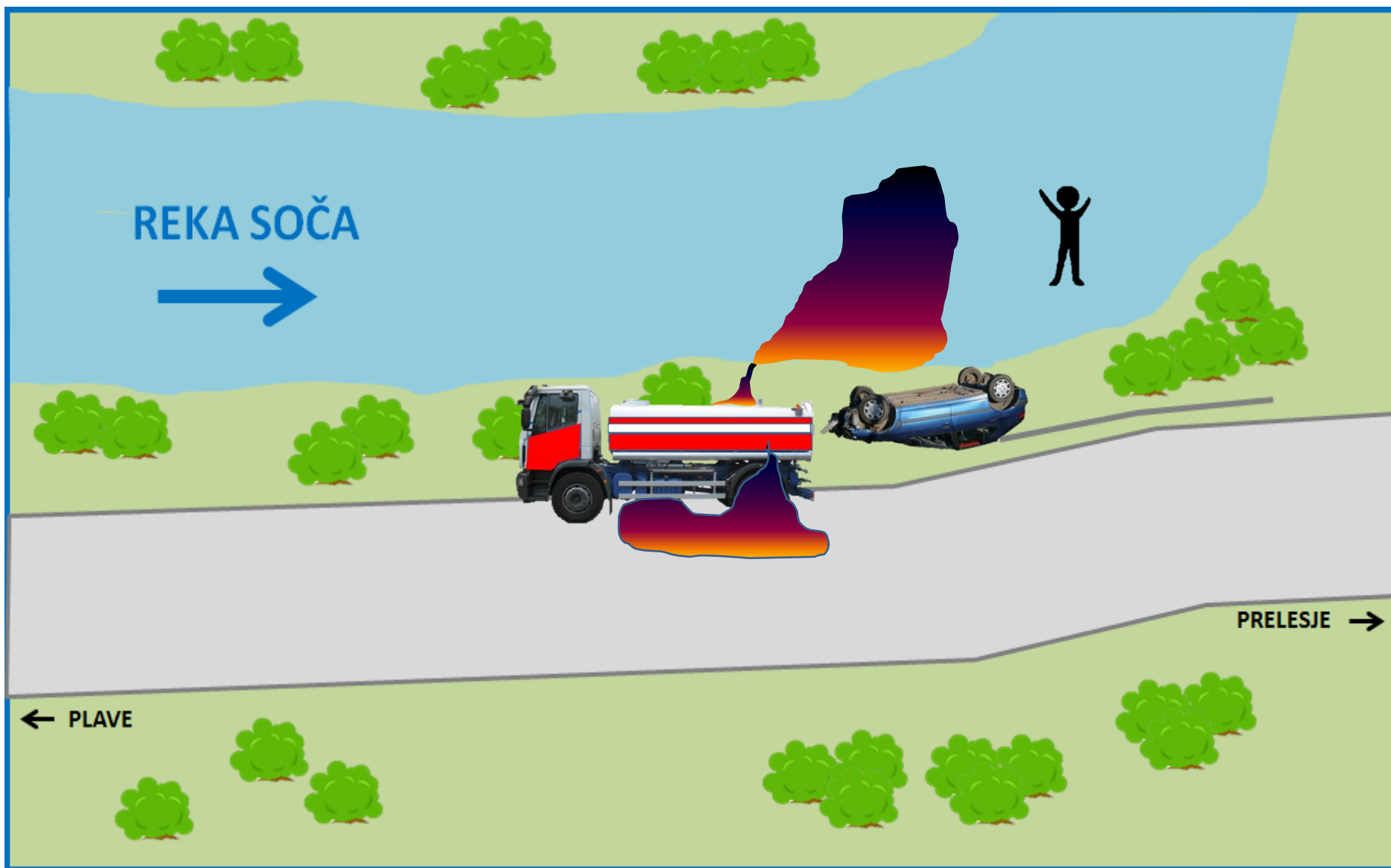
PREDPOSTAVKA VAJE



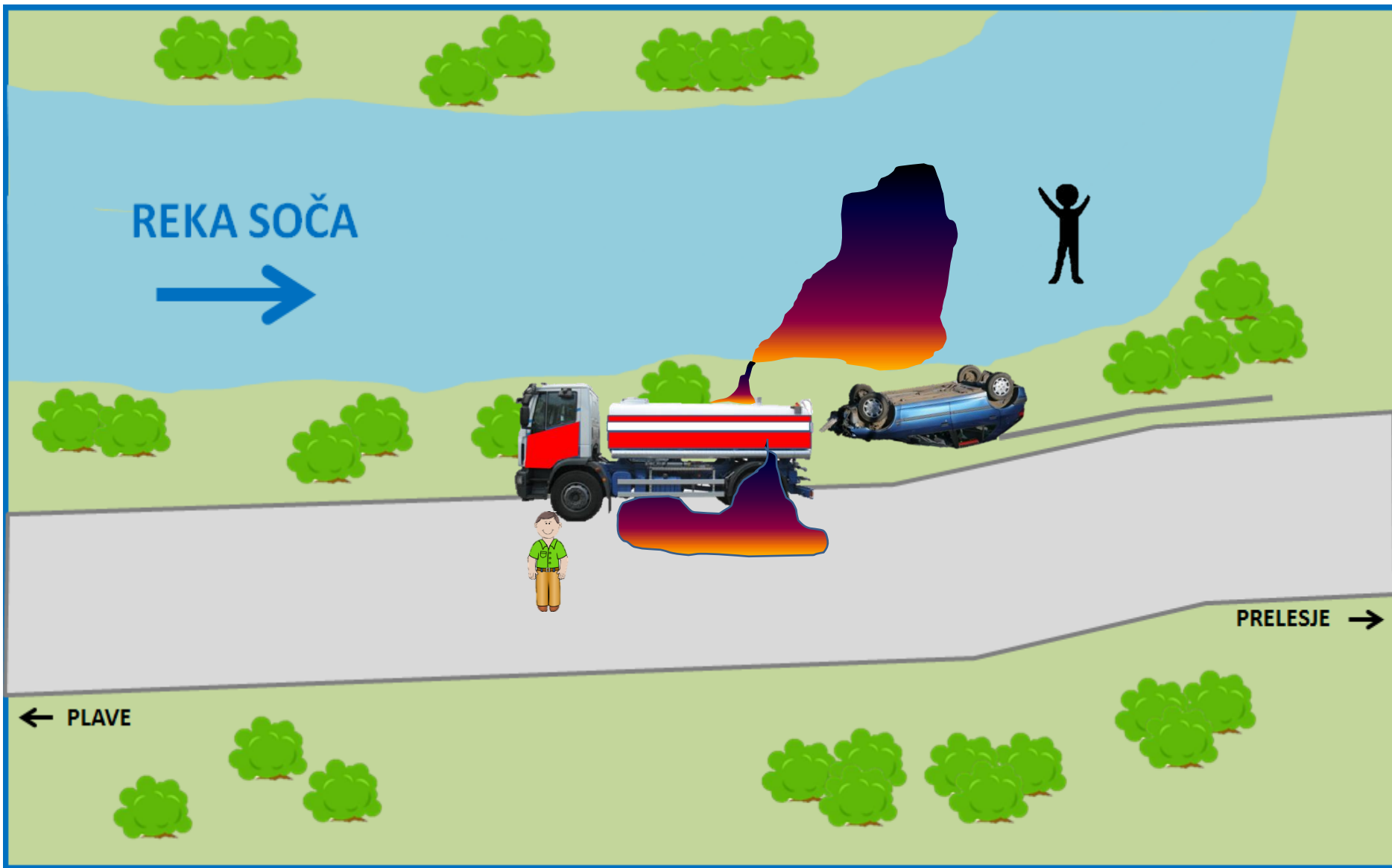
PREDPOSTAVKA VAJE



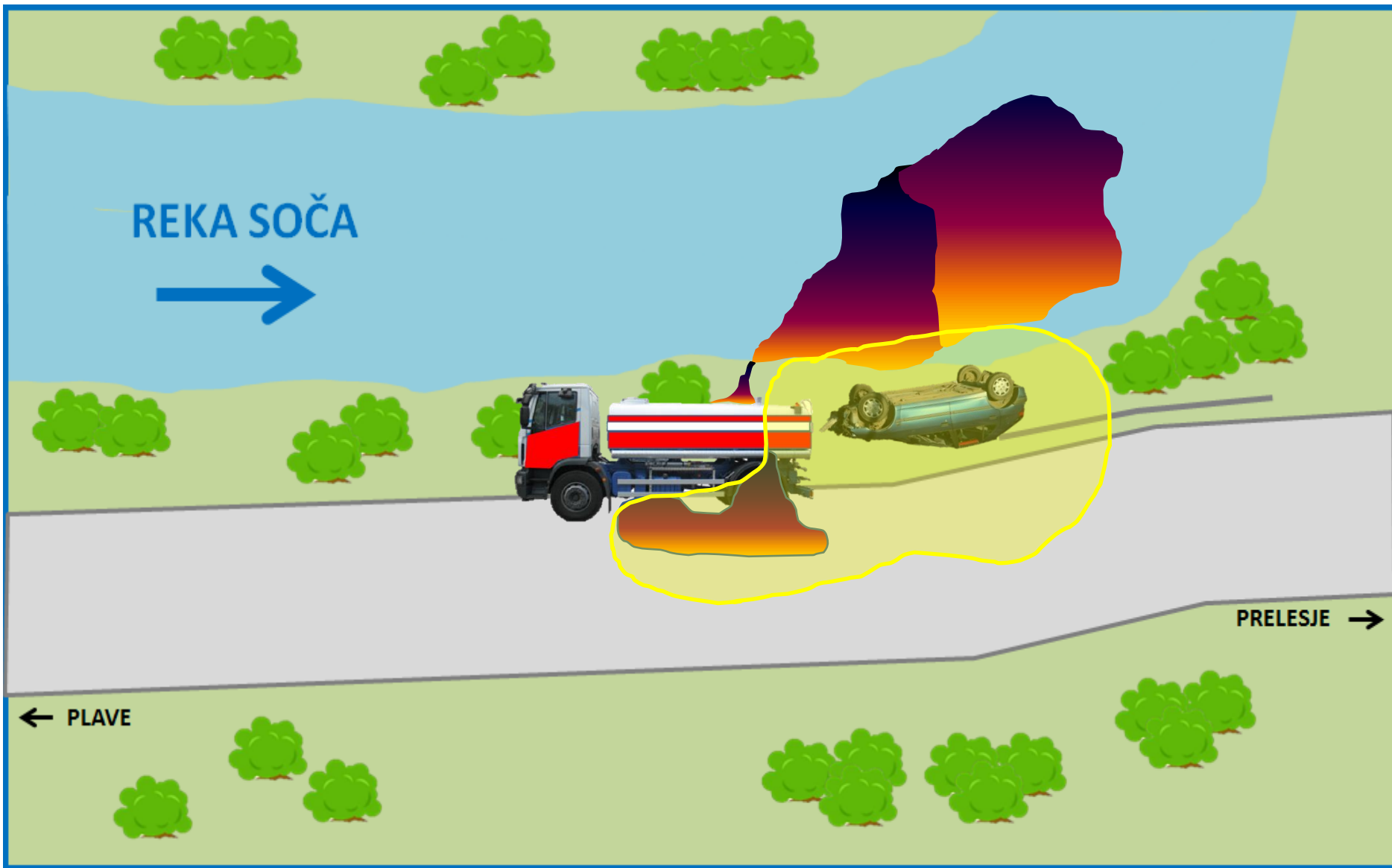
PREDPOSTAVKA VAJE



PREDPOSTAVKA VAJE



PREDPOSTAVKA VAJE





SITUACIJA OB PRIHODU PRVIH REŠEVALNIH ENOT





PREDPOSTAVKA VAJE - POŠKODBE

Poškodovana oseba št.	Mesto nahajanja v vozilu	Opis poškodb
1	Voznik	Poškodba glave, zlom stegnenice
2	Sovoznik	Poškodba hrbtenice, zlom goleni
3	Levo zadaj	Poškodba medenice, nestabilen prsni koš
4	Desno zadaj	Pade iz vozila, pogrešan v reki Soči
5	Voznik tovornjaka	Pogrešan v reki Soči





NA VAJI SODELUJE

	Enota	Število sodelujočih
1.	Regijski štab CZ Severnoprimske	3
2.	Uprava RS za zaščito in reševanja, Izpostava Nova Gorica, Regijski center za obveščanje Nova Gorica	2
3.	Štab Civilne zaščite Občine Kanal ob Soči	2
4.	Javni zavod za gasilsko in reševalno dejavnost – Gasilska enota Nova Gorica	25
5.	Prostovoljno gasilsko društvo Nova Gorica	10
6.	Prostovoljno gasilsko društvo Kanal	19
7.	Policijska uprava Nova Gorica	6
8.	Podvodna reševalna služba Slovenije, Reševalna postaja Nova Gorica	8
9.	Društvo za podvodne dejavnosti Tolmin	8
10.	Zdravstveni dom Nova Gorica, <u>Prehospitarna enota</u>	6
11.	Soške elektrarne Nova Gorica d.o.o.	1
12.	Vodovod in kanalizacija Nova Gorica d.d.,	1
	SKUPAJ:	91



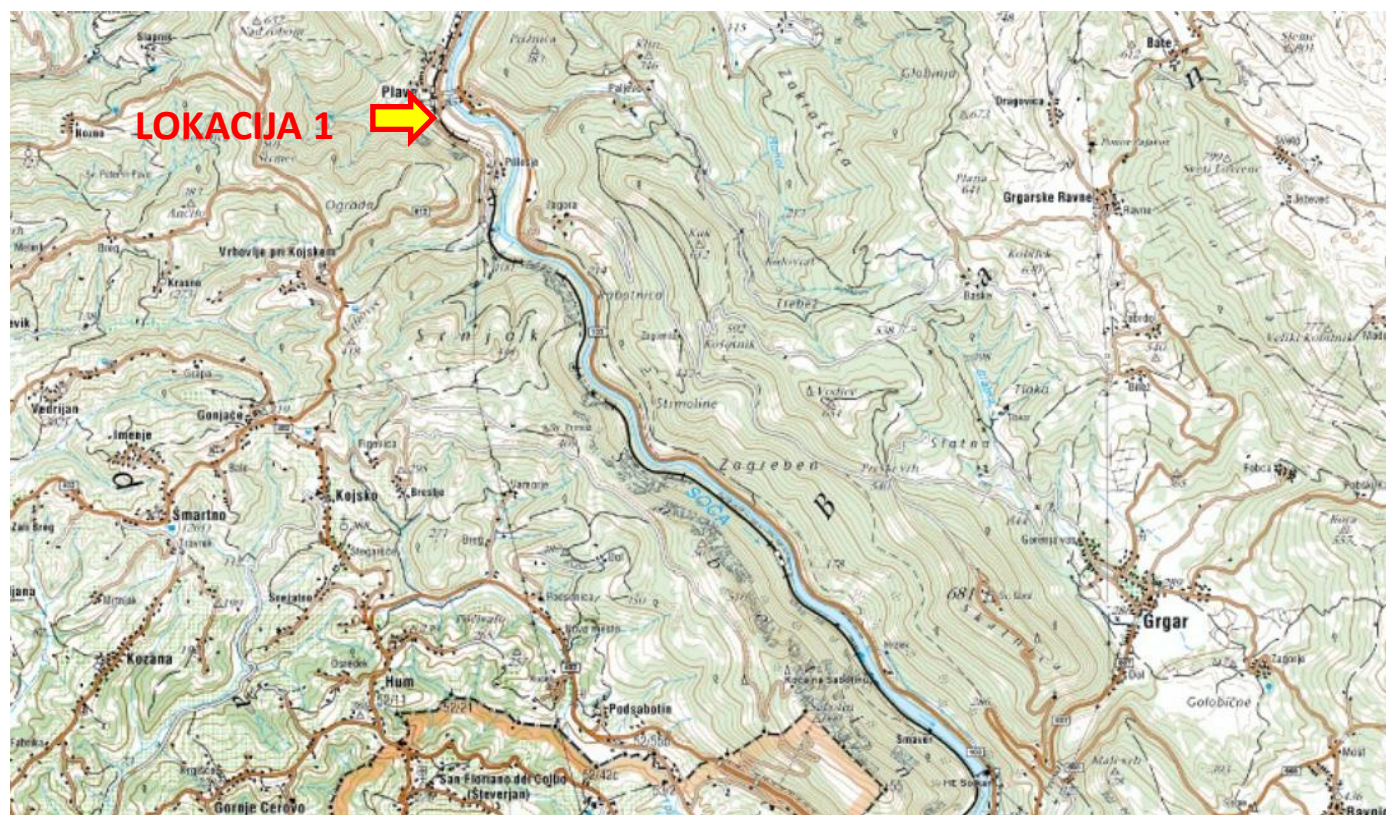
NA VAJI SODELUJE

	Enota	Naloga	Število sodelujočih
1.	PGD Kanal	Redarska služba	6
2.	PHE Nova Gorica	Imitatorji – Poškodovanci, ocenjevalci	2
3.	URSZR Izpostav Nova Gorica	Imitator – Poškodovanec	1
4.	IRSVNDN	Ocenjevalec	2
5.	JZGRD GE Nova Gorica	Vodja vaje	1
		Tehnično osebje	2
		Ocenjevalec	2
6.	Policijska uprava Nova Gorica	Komandirji PP – člani štabov CZ	5
7.	Drugi vabljeni	Občina, ZD NG, JZGRD GE NG, komentator itd.	20
		SKUPAJ:	41

		Število sodelujočih
1.	Izvajalci vaje - <u>vadbenci</u>	91
2.	Ostalo osebje vaje, vabljeni	41
	SKUPAJ:	132



LOKACIJE AKTIVNOSTI V VAJI





LOKACIJA 1

Sodelujoče enote in vozila:

Enota	Število oseb	Število vozil	Vrsta vozil
JZGRD - GENG	15	3	GVC, HTV-2D, GVNS, GVM
ZDNG - NMP	6	2	Reševalno vozilo
PU NG	6	2	Policijsko vozilo
Štab CZ SPR	2	1	Terensko vozilo
Štab CZ občine Kanal	2	1	Osebno vozilo
PGD Kanal	6	1	GVC
SKUPAJ:	39	10	



LOKACIJA 1



Enota	Število oseb	Število vozil	Vrsta vozil
JZGRD - GENG	15	3	GVC, HTV-2D, GVNS, GVM
ZDNG - NMP	6	2	Reševalno vozilo
PU NG	6	2	Policijsko vozilo
Štab CZ SPR	2	1	Terensko vozilo
Štab CZ občine Kanal	2	1	Osebnno vozilo
PGD Kanal	6	1	GVC
SKUPAJ:	39	10	



AKTIVNOSTI:

- Izvedba tehničnega reševanja ukleščenih oseb iz osebnega vozila na strehi.
- Zatesnitev, lovljenje, omejevanje, prečrpavanje in sanacija nevarne snovi.
- Vzpostavitev štabnega mesta - vodenja

GLAVNE AKTIVNOSTI V VAJI



LOKACIJE AKTIVNOSTI V VAJI





LOKACIJA 2

Sodelujoče enote in vozila:

Enota	Število oseb	Število vozil	Vrsta vozil
JZGRD - GENG	5	1	GVM + Raft
PRS Nova Gorica	8	1	GVM + Čoln
PRS Tolmin	8	1	GVM + Čoln
SKUPAJ:	21	3	



LOKACIJA 2



Enota	Število oseb	Število vozil	Vrsta vozil
JZGRD - GENG	5	1	GVM + Raft
PRS Nova Gorica	8	1	GVM + Čoln
PRS Tolmin	8	1	GVM + Čoln
SKUPAJ:	21	3	



AKTIVNOSTI:

Preiskovanje obrežja reke Soče s čolnom in podvodna dejavnost iskanja pogrešanih oseb

LOKACIJE AKTIVNOSTI V VAJI





LOKACIJA 3

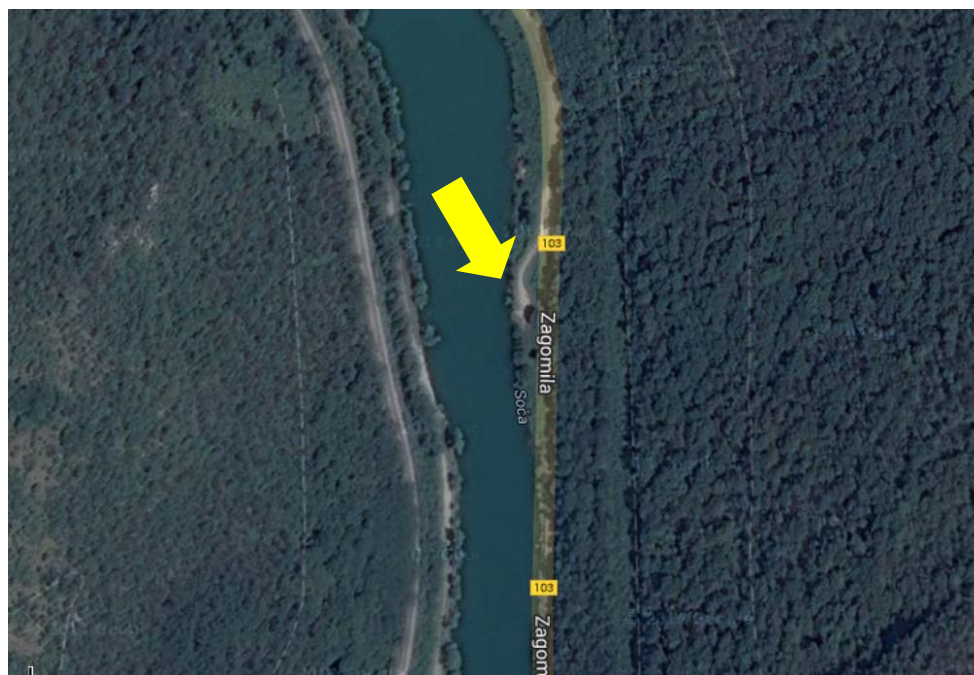
Sodelujoče enote in vozila:

Enota	Število oseb	Število vozil	Vrsta vozil
JZGRD - GENG	2	1	GVM + Jez 1
PGD Kanal	13	2	PV1, GVM + Čoln
SKUPAJ:	15	3	



LOKACIJA 3

Enota	Število oseb	Število vozil	Vrsta vozil
JZGRD - GENG	2	1	GVM + Jez 1
PGD Kanal	13	2	PV1, GVM + Čoln
SKUPAJ:	15	3	



AKTIVNOSTI:

Postavitev vodne pregrade, lovljenje ter pobiranje (sanacija) nevarne snovi iz gladine vode z uporabo skimmerja.

LOKACIJE AKTIVNOSTI V VAJI





LOKACIJA 3

Sodelujoče enote in vozila:

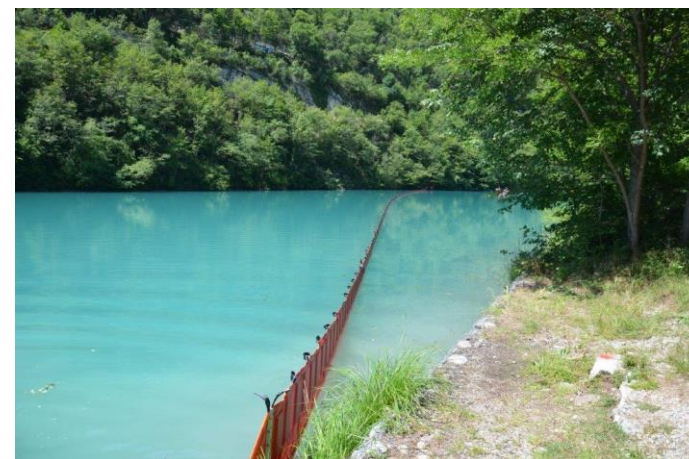
Enota	Število oseb	Število vozil	Vrsta vozil
JZGRD - GENG	3	1	GVGP-1 + Čoln 1
PGD Nova Gorica	9	2	PV1, GVM + Čoln 2, GTV
SKUPAJ:	12	3	



LOKACIJA 4



Enota	Število oseb	Število vozil	Vrsta vozil
JZGRD - GENG	3	1	GVGP-1 + Čoln 1
PGD Nova Gorica	9	2	PV1, GVM + Čoln 2, GTV
SKUPAJ:	12	3	



AKTIVNOSTI:

Postavitev NOVE vodne pregrade.



PREDVIDENA ČASOVNICA AKTIVIRANJA

Čas aktiviranja	Enota	Število sodelujočih	Vozilo
8:45	JZGRD – GE Nova Gorica	6 + 3	GVC, HTV-2D
8:45	PHE NG	3	Reševalno vozilo
8:45	Policija	2	Policijsko vozilo
8:45	PRS Nova Gorica	8	GVM + ČOLN
8:45	PRS Tolmin	8	GVM + ČOLN
Na zahtevo V.I.	JZGRD – GE Nova Gorica	3	GVNS
Na zahtevo V.I.	JZGRD – GE Nova Gorica - potapljači	5 + 1	GVM + Raft
Na zahtevo V.I.	JZGRD – GE Nova Gorica - vodstvo	2	
Na zahtevo V.I.	PGD Nova Gorica	10	GVM + Čoln, GTV
	JZGRD – GE Nova Gorica	3	GVGP-1 + Čoln
Na zahtevo	PHE NG	3	Reševalno vozilo
Na zahtevo	Policija	2 + 2	Policijsko vozilo
Na zahtevo V.I.	PGD Kanal	19	GVC, PV-1, GVM + ČOLN
	JZGRD – GE Nova Gorica	2	
<u>ReCO</u>	Štab CZ občine Kanal ob Soči	2	Osebno vozilo
<u>ReCO</u>	Regijski štab CZ SPR	3	Osebno vozilo
<u>ReCO</u>	Soške elektrarne N.G.	1	
<u>ReCO</u>	Vodovod in kanalizacija N.G. d.d.	1	

Predviden pričetek izvajanja aktivnosti na Lokaciji 1 je ob 9.00 uri



NAČRT ZAVAROVANJA VADBENEGA PROSTORA

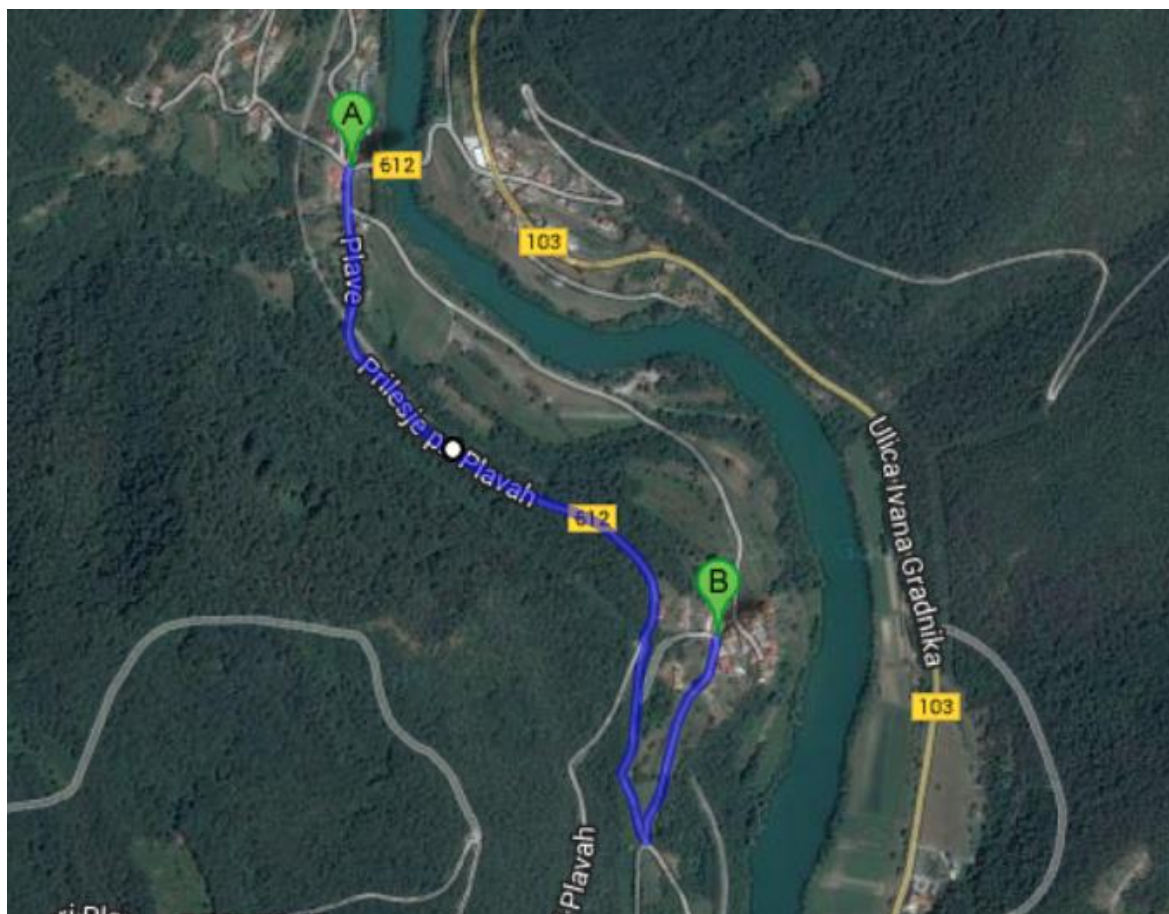


**PARKIRNI PROSTOR
ZA GLEDALCE**

**8:40 POPOLNA
ZAPORA !!!**



NAČRT ZAVAROVANJA VADBENEGA PROSTORA



**OBVOZ ZA OSEBNA
VOZILA PREKO VASI
PRELESJE**



NAČRT ZAVAROVANJA VADBENEGA PROSTORA

PROSTOR ZA OGLED VAJE

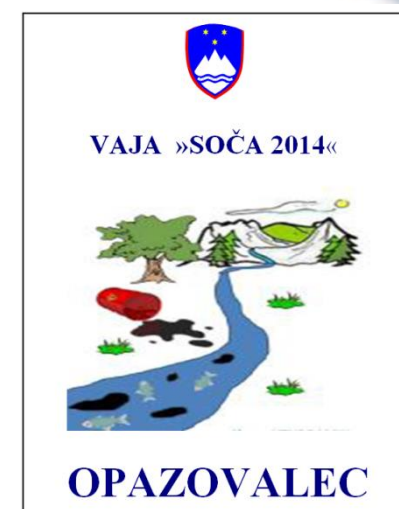
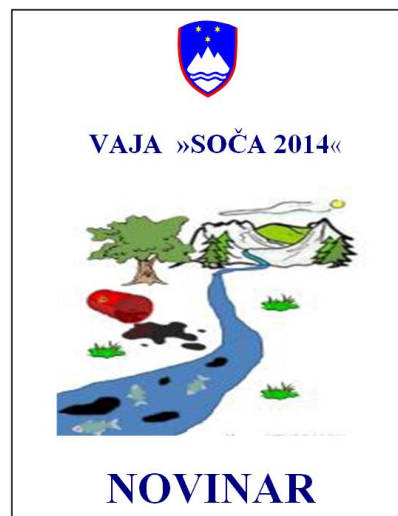


VSTOP V PROSTOR ZA VAJE IMAJO LE AKREDITIRANE OSEBE, VODSTVO VAJE IN OCENJEVALCI !



NAČRT ZAVAROVANJA VADBENEGA PROSTORA

PROSTOR ZA OGLED VAJE



**VSTOP V PROSTOR ZA VAJE
IMAJO LE AKREDITIRANE OSEBE,
VODSTVO VAJE IN OCENJEVALCI !**

**OZNAČENA Z ODSEVNIM
JOPIČEM ORANŽNE BARVE**



**JOPIČE PO VAJI
VRNITI !!!**



OCENJEVANJE in ANALIZA VAJE

Vajo ocenjuje **IRSVNDN** in imenovani ocenjevalci s stratani posamezne službe, enote ZiR, ki na vaji sodelujejo.

Predmet ocenjevanja je izvajanje aktivnosti na lokacijah 1 in 2, na lokacijah 3 in 4 se izvaja izključno usposabljanje PGD.

Analiza (ocenjevalci) po zaključku vaje.



Ugotovitve predstavljene vadbencem in povabljenim.



Analiza v pisni obliki pripravljena v roku 14 dni in posredovana pristojnim.



ZAKLJUČEK, ANALIZA, PREHRANA

OKREPČEVALNICA Z LETNIM VRTOM "TANJA"

TANJA GABRIJELČIČ S.P.

Srebrničeva ulica 4

5210 DESKLE

**BREZ BLOKA
NI OBROKA
!!!**





VAJO PRIPRAVILI:

Vajo pripravila skupina za načrtovanje vaje:

- Simon Vendramin, poveljnik JZGRD GE Nova Gorica
- Tatjana Lukner, NMP Nova Gorica
- Aleksander Vončina, PU Nova Gorica
- Kenda Zoran, višji referent za ZiR, URSZR Izpostava Nova Gorica

Vajo vodi Simon VENDRAMIN, poveljnik JZGRD GE Nova Gorica



**HVALA ZA VAŠO
POZORNOST**

