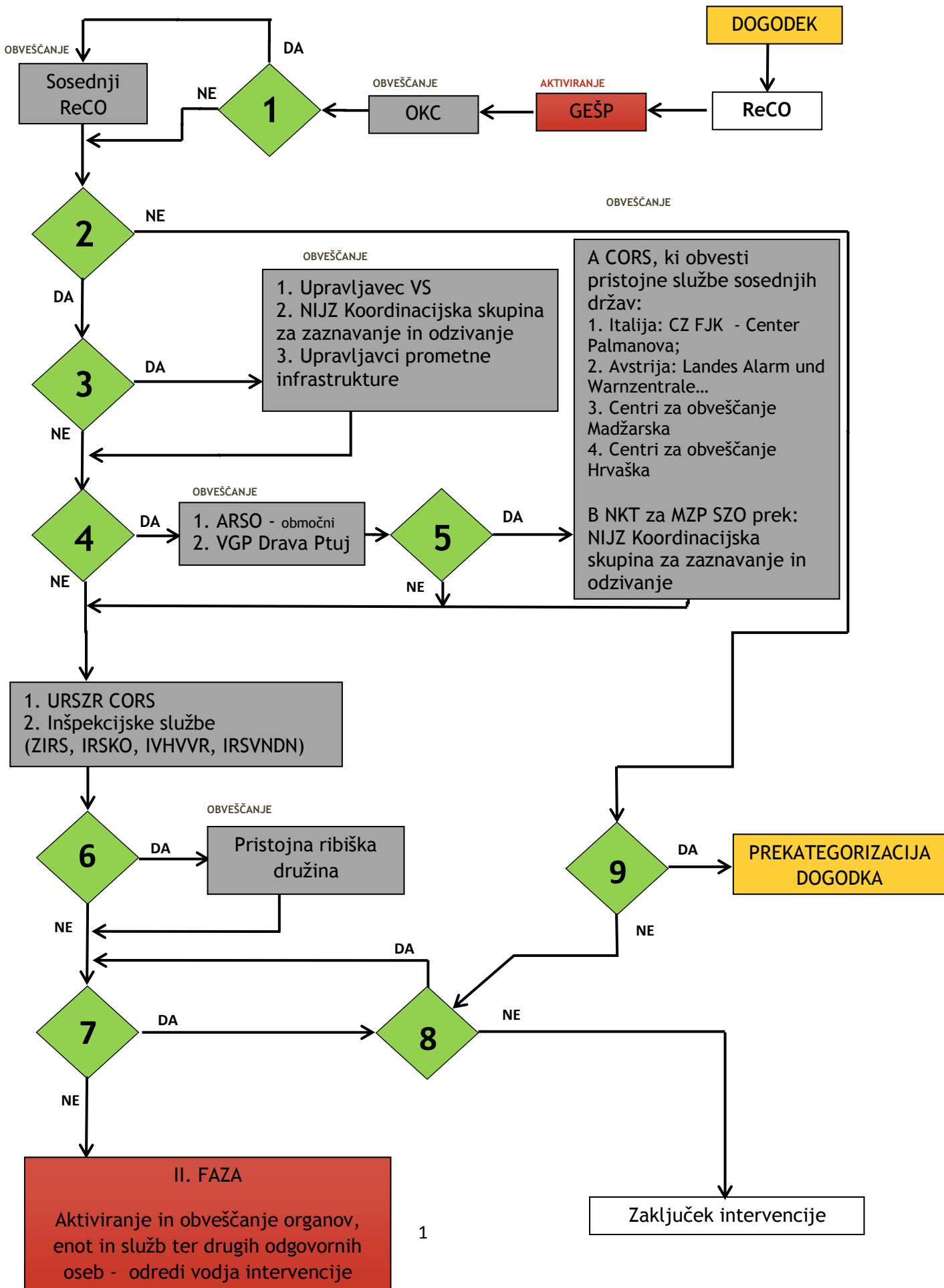


ALGORITMA UKREPANJA - I. FAZA OBVEŠČANJA IN AKTIVIRANJA



1

ALI GRE ZA NESREČO, KI IMA LAHKO VPLIV NA SOSEDNJO REGIJO?

2

ALI GRE ZA NESREČO Z NEVARNO SNOVJO ?

- GASILSKA ENOTA NA KRAJU POTRDI, DA GRE ZA NESREČO Z NEVARNO SNOVJO
- ALI KO JE TO JASNO ŽE IZ PRIJAVE

3

ALI JE ZARADI NESREČE OGROŽEN VODNI VIR VODOVODNEGA SISTEMA ZA OSKRBO S PITNO VODO ?

4

ALI GRE ZA NESREČO NA POVRŠINSKIH VODAH ALI PRIOBALNEM PASU, OZIROMA PASU OB VODI DO 50m, KJER OBSTAJA MOŽNOST, DA BI NEVARNA SNOV LAHKO ONESNAŽILA VODO?

5

ALI GRE ZA NESREČO, KI IMA LAHKO ČEZMEJEN VPLIV?

6

ALI GRE ZA POGIN RIB OZ. POTENCIALNO OGROŽENOST RIB V RIBOGJNICI?

7

ALI AKTIVIRANE IN OBVEŠČENE ENOTE IN SLUŽBE ZADOSTUJEJO ZA UKREPANJE OB NESREČI?

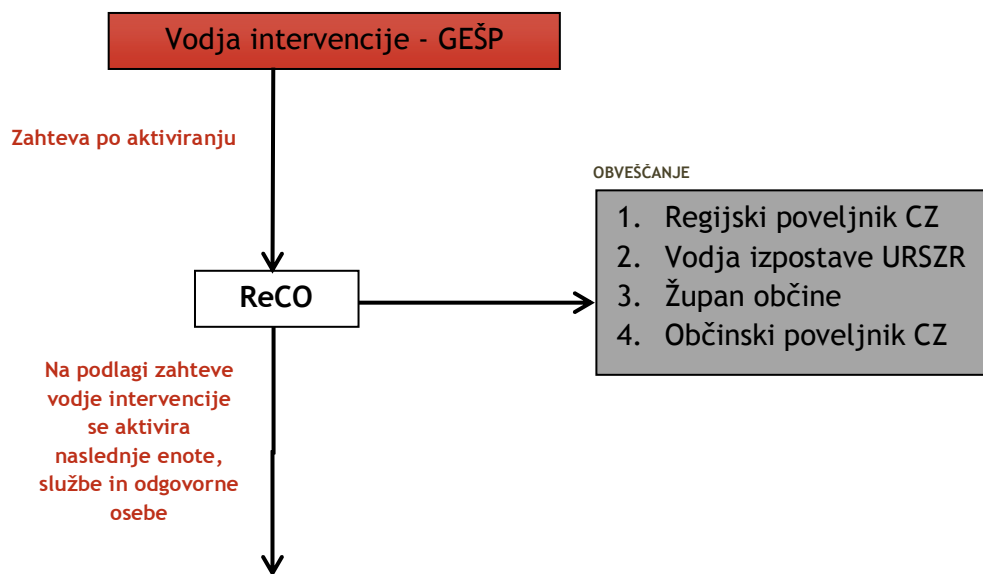
8

ALI JE POTREBNO, DA SE UKREPANJE AKTIVIRANIH IN OBVEŠČENIH ENOT IN SLUŽB NADALJUJE?

9

ALI GRE ZA DRUGO VRSTO NESREČE, KI POTREBUJE AKTIVIRANJE ŠE DRUGIH INTERVENTNIH SLUŽB?

ALGORITMA UKREPANJA - II. FAZA OBVEŠČANJA IN AKTIVIRANJA



PRILOGA načrta posameznega ReCO

NIJZ, NLZOH
ELME - Ekološki laboratorij - Mobilna enota - Institut Jožef Stefan
MEEL - Mobilna enota - Ekološki laboratorij NLZOH (vzhodna Slovenija)
Koncesionarja za odvoz nevarnih snovi, zemljine
Enota hidrogeologov
Jamarska reševalna služba (pomoč pri vzorčenju vode podzemnih jam)
Energetske družbe
Upravljalci infrastruktur (avtoceste, ceste, železnice)
NMP
Strokovnjaki za nevarne snovi (Pomoč svetovanje)
Regijska gasilska enota za dekontaminacijo
Druge odgovorne osebe
Mediji
Prebivalstvo...

Legenda:

ReCO...Regijski Center za obveščanje URSZR
 CZ FJK...Civilna zaščita Furlanije Julijske krajine
 GEŠP...Gasilska enota širšega pomena
 VS... Vodovodni sistem
 NIJZ... Nacionalni inštitut za javno zdravje
 NKT MZP SZO... Nacionalna kontaktna točka za Mednarodni Zdravstveni Pravilnik Svetovne Zdravstvene Organizacije
 CORS... Center za obveščanje RS
 OKC... Operativno komunikacijski center
 ZIRS... Zdravstveni inšpektorat RS
 IRSKO... Inšpektorat RS za kmetijstvo in okolje
 IVHVVR... Inšpekcija za varno hrano, veterinarstvo in varstvo rastlin
 IRSVNDN... Inšpektorat RS za varstvo pred naravnimi in drugimi nesrečami
 URSZR... Uprava za zaščito in reševanje
 ARSO... Agencija RS za okolje
 NLZOH... Nacionalni laboratorij za zdravje okolje in hrano
 VGP Drava Ptuj... Drava Vodnogospodarsko podjetje Ptuj, d.d.