

EFEKTIVNE PADAVINE V SOŠKI NIŽINI

Izvedba metode SINTACS (Civita, 1994; Civita in De Maio, 1997) za oceno ranljivosti vodonosnikov predvideva izračun učinkovite infiltracije na območju, ki je predmet raziskave. Učinkovita infiltracija je parameter, ki je odvisen od hidrogeoloških pogojev in učinkovitih padavin.

Metodologija za izračun učinkovitih padavin je razdeljena v dve fazi:

- Prva faza je sestavljena iz analize tridesetletnih serij (1981-2010) padavin in temperature (15 padavinskih in 10 temperaturnih postaj v Italiji in Sloveniji) za določitev manjkajočih podatkov in časovnih trendov;

- Druga faza predvideva izračun srednjih letnih padavin (P) in temperatur (T) na testnem območju ob upoštevanju vpliva orografije na oba meteorološka parametra. Karti srednjih letnih padavin in povprečne letne temperature sta bili izdelani z uporabo metode kokrigiranja. Nato so bile učinkovite padavine (P_e) (Sl. 1) izračunane na podlagi enačbe:

$$P_e = P - E_r$$

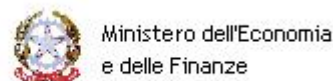
kjer E_r predstavlja povprečno letno evapotranspiracijo na območju, ki je predmet raziskave.

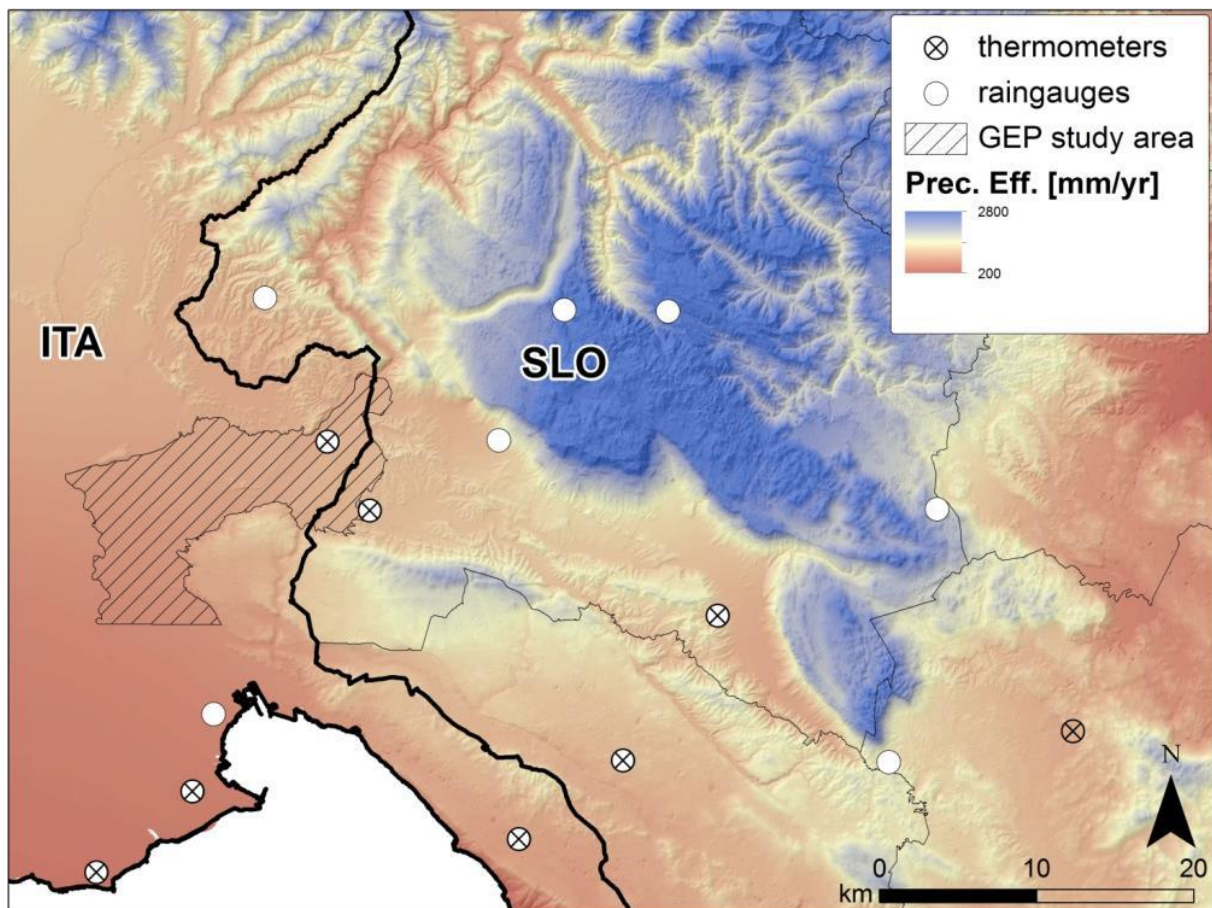
Povprečna letna evapotranspiracija je bila določena na podlagi metode po Turcu (Turc, 1954, 1955).



Projekt GEP Sofinanciran v okviru Programa čezmejnega sodelovanja Slovenija-Italija 2007-2013 iz sredstev Evropskega sklada za regionalni razvoj in nacionalnih sredstev.

Progetto GEP finanziato nell'ambito del Programma per la Cooperazione Transfrontaliera Italia-Slovenia 2007-2013, dal Fondo europeo di sviluppo regionale e dai fondi nazionali.





Sl. 1. Karta efektivnih padavin z lokacijo padavinskih in temperaturnih postaj.

VIRI

Civita M., 1994. Le carte della vulnerabilità degli acquiferi all'inquinamento: teoria e pratica. Quaderni di tecniche di protezione ambientale. Pitagora Editrice, Bologna, p. 325.

Civita M., De Maio M., 1997. SINTACS: Un sistema parametrico per la valutazione e la cartografia delle vulnerabilità degli acquiferi all'inquinamento. Metodologia e automatizzazione. Pitagora Editrice, Bologna, p. 191.

Turc L., 1954. Calcul du bilan de l'eau. Évaluation en fonction des précipitations et des températures. IASH Rome Symposium, 111, pub n. 38, 188-202.

Turc L., 1955. Le bilan de l'eau des sols: relations entre les précipitations, l'évaporation et l'écoulement. INRA, Paris, p. 252.